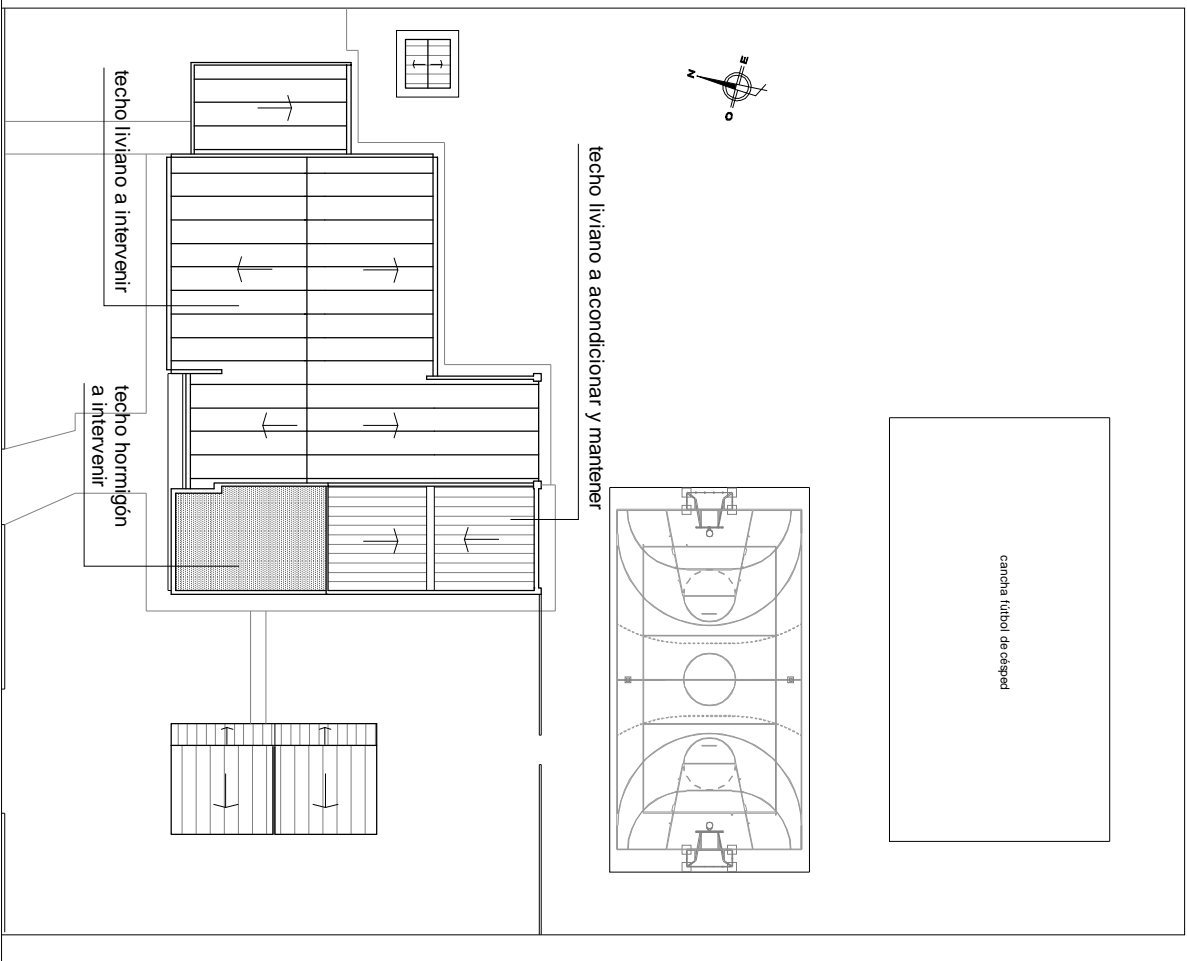


MEDIDAS A RECTIFICAR EN OBRA

cancha fútbol de césped



ESQUEMA DE SECTORES DE INTERVENCIÓN



ANEP | CONSEJO DIRECTIVO CENTRAL | DIRECCIÓN SECTORIAL DE INFRAESTRUCTURA

COMISIÓN DESCENTRALIZADA DE SORIANO

OBRA:	LICEO PALMITAS	LOCALIDAD:	PALMITAS	FECHA:	10/2021
DIRECCIÓN:	PALMITAS	DEPARTAMENTO:	SORIANO	ESCALA:	1:200
PLANO DE:	ALBAÑILERÍA			LÁMINA N°:	L 002
PLANTA DE:	TECHOS				
PROYECTO:	ARO. ALEJANDRA ABELAR	FIRMA:			
AYTE. de AROJO:					
TECNICO:		FIRMA:			A02